

# DOSSIER DE PRESSE

## LANCEMENT DE BLOOM



**GROUPE  
GUÏTON**

Concepteur  
Constructeur

*engagé*



**BLOOM**



« Nous ne sommes pas révolutionnaires, mais pas non plus suiveurs de la mouvance, de la bienséance, du respect strict des codes. Nous entendons soutenir nos propositions techniques et nos méthodes de travail avec pour objectif la satisfaction de nos clients et le respect de nos valeurs. Les activités de construction font face aux enjeux environnementaux de façon significative et doivent infléchir nos habitudes. »

Cyrille Guiton  
Président Fondateur

## SOMMAIRE

- 5 Un acteur complet de la construction
- 6 La RSE dans la trajectoire du groupe
- 7 Construction hors site
- 9 Matériaux biosourcés
- 11 Naissance de BLOOM
- 15 Projet immobilier EUROPA FIELDS
- 16 Nos projets & réalisations
- 18 A propos du GROUPE GUÏTON

Crédits photos : Rozenn Krebel, Mob21, Buitex, SRI, Jérémie Blancféné, Unsplash





**NOTRE AMBITION :  
RELEVER  
LES CHALLENGES  
DE LA CONSTRUCTION  
DURABLE**



# UN ACTEUR COMPLET DE LA CONSTRUCTION... AVEC UNE CONSCIENCE VERTE

Le GROUPE GUITON s'affirme aujourd'hui comme un acteur complet de la construction de bâtiments professionnels, qu'ils soient industriels, logistiques, tertiaires, commerciaux ou viticoles. Chaque bâtiment imaginé et construit par nos équipes contribue à l'essor d'une **économie responsable et créatrice de valeur**. Nous proposons des solutions de construction clés en main pour la conception et la réalisation des bâtiments à usage professionnel, en accord avec nos valeurs centrées sur l'humain et l'environnement, tout en faisant vivre une expérience sereine à nos clients.

## UN GROUPE, 5 FILIALES SPÉCIALISÉES ET COMPLÉMENTAIRES

Spécialiste de la conception et de la construction de bâtiments professionnels pour tous les domaines d'activité, le GROUPE GUITON décompose ses activités en 5 filiales distinctes et parfaitement complémentaires. Du montage d'opérations immobilières et de la recherche de ressources foncières à la construction clé en main : chaque étape est réalisable au sein du groupe.



*Cyrille Guiton, Président Fondateur  
et Cyril Godey, Directeur commercial Associé.  
Le duo pilote une trajectoire de croissance  
responsable pour emmener le GROUPE GUITON  
vers ses objectifs de développement en France.*

# LA RSE DANS LA TRAJECTOIRE DU GROUPE GUÏTON

Dans une démarche citoyenne et sociétale responsable, le GROUPE GUÏTON se mobilise pour **impacter positivement le monde de la construction**. S'appuyant sur des valeurs fondamentales, notre groupe vise à imaginer et construire des bâtiments professionnels dotés d'une **conscience environnementale**.

## LES ENGAGEMENTS QUE NOUS PRENONS POUR FAIRE GRANDIR LA RSE

### ENVIRONNEMENT

Réduire l'impact environnemental à chaque étape de nos projets

- Utiliser des pratiques d'éco-conception
- Contribuer à l'économie circulaire et à la sobriété énergétique
- Répondre aux enjeux de réduction carbone tout en préservant les ressources naturelles

### POLITIQUE SOCIALE

Favoriser l'épanouissement de nos équipes

- Renforcer les compétences des collaborateurs par la formation continue
- Garantir la sécurité et le bien-être sur les lieux de travail
- Encourager un environnement professionnel bienveillant et inclusif

### PARTIES-PRENANTES

Développer des relations justes et respectueuses

- Maintenir des pratiques commerciales et contractuelles équitables
- Protéger les intérêts des clients, fournisseurs et partenaires
- Promouvoir une relation gagnant-gagnant avec nos collaborateurs et partenaires

### TERRITOIRE ET DÉVELOPPEMENT LOCAL

Soutenir le développement socio-économique des territoires

- Prioriser l'emploi local et le développement de talents
- Appuyer des initiatives locales en lien avec la construction durable
- Renforcer les liens avec le tissu économique et social régional

### NOTRE VISION :

**RÉCONCILIER PERFORMANCE ÉCONOMIQUE  
ET CONSCIENCE ÉCOLOGIQUE EN INSCRIVANT  
LE DÉVELOPPEMENT DURABLE DANS L'ADN  
DU GROUPE GUÏTON**



# CONSTRUCTION HORS SITE : UN NOUVEL HORIZON POUR LA CONSTRUCTION

En s'inscrivant dans une logique de performance globale, la construction hors site permet de répondre simultanément aux enjeux de délais, de qualité, de compétitivité économique et de transition écologique. Pour une entreprise comme le GROUPE GUIÏTON, déjà engagée dans une **démarche de construction durable**, elle représente une opportunité stratégique pour renforcer son efficacité opérationnelle, valoriser l'innovation, et proposer à ses clients des solutions plus agiles, plus sobres et plus responsables.

## LA CONSTRUCTION HORS SITE : UNE APPROCHE INNOVANTE AU SERVICE DE LA PERFORMANCE GLOBALE

La construction hors site, ou préfabrication, consiste à concevoir, fabriquer et assembler, en usine ou en atelier, des éléments de bâtiment (murs, modules, planchers, structures complètes) avant leur transport et leur mise en œuvre finale sur le site de construction. Cette approche, en plein essor dans le secteur du bâtiment, répond à des impératifs croissants de performance, de durabilité, de qualité et de maîtrise des délais.

Pour un acteur global de l'immobilier d'entreprise comme le GROUPE GUIÏTON, qui intervient de la programmation à la livraison, la construction hors site représente un levier stratégique à la croisée de plusieurs enjeux majeurs : rationalisation des processus, intégration des critères environnementaux, et amélioration de la valeur d'usage pour le client final.

## UNE RÉPONSE CONCRÈTE AUX ENJEUX DE PERFORMANCE

■ **L'un des premiers bénéfices** de la construction hors site réside dans la réduction significative des délais d'exécution. En dissociant le temps de fabrication des modules et le temps de préparation du terrain, on optimise le planning global. Les temps d'intervention sur chantier sont réduits de manière substantielle, ce qui permet de livrer plus rapidement des projets complexes, tout en assurant un meilleur contrôle budgétaire.

■ **Sur le plan qualitatif**, la préfabrication en atelier permet d'assurer une maîtrise accrue de la fabrication, dans un environnement contrôlé, à l'abri des aléas climatiques ou logistiques. Cela se traduit par une plus grande précision d'assemblage, une meilleure étanchéité, une constance dans la mise en œuvre des matériaux, et une réduction des erreurs techniques.

■ **Du point de vue environnemental**, cette méthode présente également des avantages décisifs : réduction des déchets de chantier, optimisation des flux logistiques, baisse des nuisances (bruit, poussière, circulation), et diminution globale de l'empreinte carbone. Elle permet également une meilleure intégration des matériaux biosourcés ou recyclés, cohérente avec la démarche environnementale portée par le GROUPE GUIÏTON et sa filiale spécialisée en ingénierie green building, Croqüs.





*Le GROUPE GUITON s'appuie sur les compétences locales de l'entreprise Mob21 pour la construction hors site.*

## **RECYCLAGE ET GESTION DES DÉCHETS, UN ENJEU MAJEUR DE RESPONSABILITÉ POUR LE SECTEUR DE LA CONSTRUCTION**

La gestion des déchets de chantier représente un enjeu stratégique pour les acteurs de la construction, tant sur le plan environnemental que réglementaire. Le secteur du BTP génère à lui seul près de 70 % des déchets produits en France. Face à ce constat, les entreprises de construction doivent adopter une approche proactive, visant à réduire les volumes de déchets à la source, à optimiser leur tri sur site, et à structurer des filières de valorisation adaptées aux matériaux utilisés (béton, bois, métal, plâtre, etc.).

Au-delà de l'obligation réglementaire (loi AGEC, REP Bâtiment, seuils RE2020), le recyclage constitue un levier concret de performance environnementale. Il permet de limiter l'extraction de ressources naturelles, de réduire les émissions de gaz à effet de serre, et d'intégrer pleinement la logique d'économie circulaire dans les projets immobiliers. L'utilisation de matériaux issus du réemploi ou du recyclage, à l'instar de l'isolant en coton recyclé ou du béton bas

carbone, participe également à la structuration d'un patrimoine plus résilient et plus durable.

Pour un acteur global de la construction de bâtiments professionnels, comme le GROUPE GUITON, ces enjeux s'inscrivent dans une vision à long terme. Intégrer dès la phase de conception des solutions facilitant le tri, la déconstruction sélective et la traçabilité des matériaux devient une condition de compétitivité. En maîtrisant l'ensemble du cycle de vie des bâtiments, de la programmation à la livraison, une entreprise peut ainsi conjuguer efficacité opérationnelle, conformité réglementaire, et engagement environnemental tangible.



# L'INTÉRÊT DES MATÉRIAUX BIO-SOURCÉS POUR LA CONSTRUCTION

Les matériaux biosourcés, issus de **ressources renouvelables** telles que le bois, la paille, le lin, le chanvre, etc. sont généralement fabriqués avec une empreinte carbone plus faible que leurs équivalents synthétiques. En outre, de nombreux matériaux biosourcés sont biodégradables, se décomposant naturellement en fin de vie sans laisser de déchets persistants. Certains de ces matériaux, comme la laine de bois, la ouate de cellulose et le chanvre, présentent d'excellentes propriétés d'isolation thermique et acoustique. Leur perméabilité à la vapeur d'eau favorise une régulation naturelle de l'humidité à l'intérieur des bâtiments. Certains, tels que le bois, jouent également un rôle crucial en stockant du carbone pendant leur croissance.

Les matériaux biosourcés ont l'avantage d'être moins allergènes et moins irritants que certains matériaux synthétiques. De plus, leur utilisation favorise le développement de filières agricoles et forestières durables, renforçant ainsi les pratiques respectueuses de l'environnement. En résumé, les matériaux biosourcés offrent une **alternative écologique et multifonctionnelle dans la construction**, alignée sur les principes de durabilité et de respect de l'environnement, chers au GROUPE GUÏTON.

## ISOLATION THERMIQUE

Les matériaux biosourcés tels que la laine de bois, la ouate de cellulose, le chanvre ou la paille ont des propriétés isolantes naturelles. Ils créent une barrière thermique qui réduit les pertes de chaleur en hiver et limite les gains de chaleur en été, contribuant ainsi à maintenir une température intérieure plus constante.

## CONFORT HYGROMÉTRIQUE

Les matériaux biosourcés réagissent aux variations de l'humidité relative de manière dynamique. Ils peuvent contribuer à stabiliser l'humidité intérieure en absorbant l'excès d'humidité pendant des périodes humides et en la restituant lors de périodes plus sèches.

## INSONORISATION

Beaucoup de matériaux biosourcés ont une structure poreuse qui permet d'emprisonner et de dissiper les ondes sonores. Cette capacité à absorber le son contribue à réduire les niveaux sonores à l'intérieur des espaces, améliorant ainsi le confort acoustique.

## PROPRIÉTÉS RESPIRANTES

Les propriétés respirantes des matériaux biosourcés sont attribuables à leur capacité à permettre le passage de la vapeur d'eau, à réguler naturellement l'humidité et à favoriser un équilibre hygrométrique dans les espaces construits.



## Lutter contre la fast fashion en choisissant une isolation en laine de coton recyclé

Avec son futur siège social BLOOM, le GROUPE GUIÏTON expérimente une innovation marquante dans la construction durable en utilisant de **la laine de coton recyclé** comme isolant pour un de ses premiers bâtiments tertiaires : un panneau écologique alliant performance thermique et réduction de l'empreinte carbone. Cette initiative s'inscrit dans une dynamique de transition écologique, encouragée par la réglementation RE2020, favorisant le recyclage des matériaux biosourcés dans le secteur du BTP, l'un des plus émetteurs de CO<sup>2</sup>. En adoptant ce procédé, le GROUPE GUIÏTON montre l'intérêt grandissant et le potentiel vertueux du recyclage et de l'innovation environnementale dans la construction.

Face à l'urgence environnementale que représentent les déchets textiles (deuxième industrie la plus polluante au monde après le pétrole) des initiatives concrètes émergent pour transformer cette contrainte en opportunité.

En France, sur les 715 000 tonnes de textiles mises sur le marché chaque année, seules 244 000 tonnes sont collectées, dont 190 000 sont effectivement triées et recyclées. C'est dans ce contexte que des entreprises comme Buitex,

**PME familiale fondée en 1895** dans le Rhône, jouent un rôle clé. Leur mission : valoriser les déchets textiles et autres matériaux recyclables en produits isolants écologiques et performants.

*Le GROUPE GUIÏTON s'appuie sur l'expertise de Buitex.*

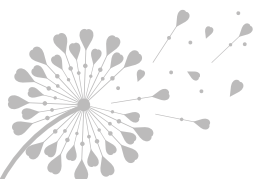


# LE GROUPE GUÏTON FAIT NAÎTRE BLOOM, SON FUTUR SIÈGE SOCIAL À QUETIGNY AUX PORTES DE DIJON

**Le nouveau siège social du GROUPE GUÏTON** portera un nom chargé de sens et de promesses : BLOOM. Un mot simple, mais puissant, qui évoque la renaissance, l'épanouissement, et la beauté qui émerge avec le temps. À l'image d'une graine plantée dans l'ombre, qui germe patiemment avant de fleurir au grand jour, BLOOM symbolise les projets portés avec passion et engagement par le GROUPE GUÏTON.

Ce nouveau lieu sera bien plus qu'un espace de travail : un terreau fertile pour les idées, l'innovation et la croissance. BLOOM incarne ainsi la dynamique positive et organique du groupe, où chaque projet trouve un environnement propice pour éclore et rayonner.

**Un bâtiment à la fois vitrine et laboratoire** : un espace qui incarne nos valeurs et nos convictions, tout en nous permettant d'innover et d'expérimenter. Un lieu conçu pour nous faire avancer, tester de nouvelles idées et les reproduire à plus grande échelle.



**BLOOM**

## LES PRINCIPALES CARACTÉRISTIQUES DE BLOOM

### ■ Vers une efficacité énergétique conforme RE2025 dans 2 ans

Le bâtiment a été conçu pour offrir un confort thermique et visuel optimal tout au long de l'année, grâce à une combinaison intelligente de solutions passives et techniques. L'isolation performante des sols, façades, menuiseries extérieures et de la toiture garantit une régulation efficace des échanges thermiques, limitant les pertes d'énergie.

En parallèle, l'optimisation de l'entrée de la lumière naturelle favorise des espaces lumineux et agréables à vivre, tout en réduisant le recours à l'éclairage artificiel. Pour préserver ce confort en période estivale, le bâtiment est équipé de Brise-Soleil Orientables



(BSO), un système d'occultation intelligent qui permet de bénéficier d'un maximum de lumière sans en subir la chaleur. Les lames orientables s'ajustent automatiquement selon l'ensoleillement, assurant ainsi une gestion fine des apports solaires et un véritable bien-être intérieur.

### ■ Un bilan carbone équilibré

Le projet s'inscrit dans une démarche de construction responsable en intégrant des matériaux à faible impact environnemental, sans compromis sur la performance. La structure combine intelligemment un

béton bas carbone, garantissant les mêmes propriétés mécaniques et la même durabilité que les bétons traditionnels, tout en réduisant significativement les émissions de gaz à effet de serre liées à sa fabrication. Cette ossature est complétée par une structure bois avec poteaux, poutres et planchers, et des voiles de façade en MOB (Murs à Ossature Bois), apportant légèreté, performance thermique et rapidité de mise en œuvre. L'ensemble est renforcé par l'utilisation de matériaux biosourcés : isolation en coton issu de vêtements recyclés (fournie par Buitex), menuiseries extérieures en PVC recyclé, revêtements de sol issus de filières de réemploi. Une approche cohérente et vertueuse, à la croisée de l'innovation technique et de l'engagement écologique.

### ■ Activation de la construction hors site

Le projet tire pleinement parti des nouvelles méthodes de construction digitalisée et industrialisée, combinant outils numériques avancés et assistance mécanique pour maximiser l'efficacité à chaque étape. Grâce à des processus standardisés rigoureux, la qualité d'exécution est parfaitement maîtrisée, avec une précision qui réduit les marges d'erreur tout en garantissant un haut niveau de finition.

Ce modèle novateur permet également un gain de temps considérable : la pose des 800 m<sup>2</sup> de plancher et 650 m<sup>2</sup> de façade a été réalisée en seulement 4 semaines, contre 10 à 12 semaines en construction traditionnelle. Une performance qui illustre les atouts d'une approche moderne, rapide et parfaitement calibrée.

### ■ Un choix audacieux pour l'isolation du bâtiment

Le GROUPE GUÏTON a choisi le produit phare de l'entreprise Buitex, le Cotonwool : une solution d'iso-





lation thermique et acoustique conçue à partir de fibres de coton recyclées. Cette approche s'appuie sur l'utilisation de matériaux biosourcés, au service d'un double enjeu : réduire l'impact environnemental en promouvant l'économie circulaire, et dynamiser le tissu économique local en soutenant des filières industrielles durables.

### ■ Une gestion de l'eau responsable

Dans une logique de gestion durable des ressources, le projet BLOOM intègre un système performant de réutilisation de l'eau de pluie, principalement destiné aux chasses d'eau et à l'arrosage automatique. Avec une toiture de 500 m<sup>2</sup> et une pluviométrie annuelle estimée à 980 mm, ce sont 450 m<sup>3</sup> d'eau de pluie qui peuvent être collectés chaque année. Une cuve tampon enterrée de 15 m<sup>3</sup> assure le stockage, permettant de couvrir plusieurs semaines sans précipitations. Les besoins en eau pour les chasses d'eau (estimés à 44 m<sup>3</sup>/an pour 40 personnes) sont donc largement couverts.

L'ambition va encore plus loin avec un objectif « zéro rejet » des eaux pluviales de voirie : l'idée est de rendre l'eau à la nappe phréatique là où elle est tombée, en maximisant les surfaces infiltrantes (parkings perméables, espaces verts) et en installant des dispositifs de rétention (noue paysagère, bassin d'infiltration, canalisations de collecte). Cette approche limite les risques d'inondation tout en renforçant la résilience écologique du site. Le système est conçu pour absorber même des pluies extrêmes, avec un débit de fuite maîtrisé à 1 l/seconde pour l'ensemble de la parcelle (6 000 m<sup>2</sup>).

### ■ Une autonomie énergétique du bâtiment

Le projet mise sur une autonomie énergétique ambitieuse, grâce à l'installation de panneaux photovoltaïques (PPV) couplés à un système de batterie virtuelle. L'objectif : maximiser l'autoconsommation énergétique du bâtiment tout en réduisant les charges à long terme. Avec 360 m<sup>2</sup> de surface en toiture et 170 m<sup>2</sup> en ombrières, la centrale photovoltaïque affiche une puissance installée de 105 kWc pour une production annuelle de 111 MWh. Cette capacité couvre



l'ensemble des besoins en électricité liés aux services généraux et à l'activité des occupants (estimée à 85 MWh/an), permettant ainsi une autosuffisance énergétique complète.

Le système de batteries virtuelles vient optimiser cette performance en stockant et en redistribuant l'énergie produite pour couvrir 100 % des besoins, même en dehors des périodes d'ensoleillement. Ce choix technologique s'inscrit dans une logique de fléchage intelligent des dépenses énergétiques : plutôt que de subir les coûts, le bâtiment les convertit en investissement durable. La digitalisation du pilotage énergétique via une gestion technique du bâtiment (GTB) permet, en parallèle, d'ajuster en temps réel les flux de chaleur et de climatisation en fonction des usages et de la présence, grâce à un réseau de capteurs intelligents. Résultat : un bâtiment à haute performance énergétique, pensé pour conjuguer efficacité, économie et sobriété.



Bâtiments Durables

#### **Vers la Qualification Bâtiment Durable Bourgogne Franche-Comté**

La démarche Bâtiments Durables vise à accompagner et évaluer les opérations de construction et de réhabilitation en prenant en compte l'ensemble des exigences d'un développement soutenable. Évaluation à la conception, à la réception et 2 ans après la mise en service.









*Vue 3D du projet immobilier EUROPA FIELDS au sein duquel le siège social du GROUPE GUÏTON (BLOOM) est actuellement en construction*

## BLOOM PREND PLACE AU CŒUR DU PROJET IMMOBILIER EUROPA FIELDS

Implanté sur le boulevard de l'Europe à **Quetigny**, au sein de la dynamique Dijon Métropole, le projet immobilier EUROPA FIELDS s'inscrit comme une adresse de choix pour le développement d'activités tertiaires. Son positionnement géographique optimal lui confère une accessibilité remarquable.

### LA CONSTRUCTION HORS SITE : UNE APPROCHE INNOVANTE AU SERVICE DE LA PERFORMANCE GLOBALE

Pensé dès l'origine comme un modèle d'innovation responsable, EUROPA FIELDS place l'**éco-conception** au cœur de sa démarche architecturale et fonctionnelle. Déployé sur une parcelle de **6 000 m²** à Quetigny, ce programme tertiaire se compose de **2 bâtiments** pensés pour conjuguer performance énergétique, confort des usagers et respect de l'environnement. Au-delà de son architecture, EUROPA FIELDS s'engage concrètement pour la **transition écologique** : création d'un jardin-forêt pour les pauses au vert, parkings Evergreen pour préserver la perméabilité des sols, toitures équipées de panneaux photovoltaïques pour produire une énergie plus verte. Le projet intègre également le réemploi des matériaux et la récupération des eaux pluviales, confirmant ainsi sa vocation à concilier innovation, qualité de vie au travail et **conscience environnementale**.

### LES CARACTÉRISTIQUES DU PROJET EUROPA FIELDS :

- + Mixte bois et béton bas carbone
- + Ossature bois hors site
- + Isolation coton recycle
- + Ré-emploi de matériaux
- + Autoconsommation (panneaux photovoltaïques)
- + Pilotage du bâtiment
- + Biodiversité et bien-être
- + Récupération eau de pluie





# QUELQUES RÉALISATIONS DU GROUPE GUÏTON



Le **Cabinet André**, acteur reconnu de l'expertise comptable en Bourgogne, a confié au GROUPE GUÏTON la réalisation du **gros-œuvre** de son nouveau bâtiment tertiaire à Beaune. Ce chantier vise à accompagner la croissance de cette entreprise de proximité, au service des acteurs économiques locaux à travers des missions de **comptabilité, commissariat aux comptes et gestion fiscale**.

D'une durée de 7 mois, le gros-œuvre a consisté en la construction d'une **extension en R+3 raccordée au bâtiment existant**. L'opération présente une **singularité architecturale marquante**, avec une façade courbe qui confère à l'ensemble une identité visuelle forte et contemporaine.

Le bâtiment offre une surface utile répartie sur **deux niveaux principaux de 320 m<sup>2</sup>** et un niveau complémentaire de 70 m<sup>2</sup>, pour un **total de 710 m<sup>2</sup>**.

*Architecte mission PC : Jean-Baptiste André Architecte*



Réalisation pour **Brasserie de France** d'un **bâtiment neuf de 2 200 m<sup>2</sup> de plancher**, conçu pour accueillir une activité brassicole artisanale innovante, à la croisée de la production, de la formation et de la recherche. Ce projet a été mené sur une durée de 12 mois et comprend une zone de production et de stockage de 1 700 m<sup>2</sup> en rez-de-chaussée, complétée par 250 m<sup>2</sup> de bureaux répartis sur deux niveaux, ainsi qu'une mezzanine de 250 m<sup>2</sup>.

Brasserie de France développe ici un **concept unique de campus brassicole**, articulé autour de cinq pôles : une brasserie artisanale pour la production de bières et boissons sans alcool, des ateliers de brassage et de dégustation à destination des particuliers comme des professionnels, une école de production dédiée à la formation aux métiers du brassage, un pôle de recherche, ainsi qu'une fondation d'entreprise engagée pour la filière. **Ce projet ambitieux s'inscrit dans une dynamique de transmission, d'expérimentation et d'excellence** autour des savoir-faire brassicoles.

*Architecte mission PC : Godart et Roussel*



La société **Thevenin-Ducrot** nous a confié la conception et la réalisation de l'extension de ses bureaux afin d'offrir un espace moderne et adapté à son équipe de collaborateurs. Ce projet comprend une **extension de 700 m<sup>2</sup>**, intégrée harmonieusement au bâtiment existant.

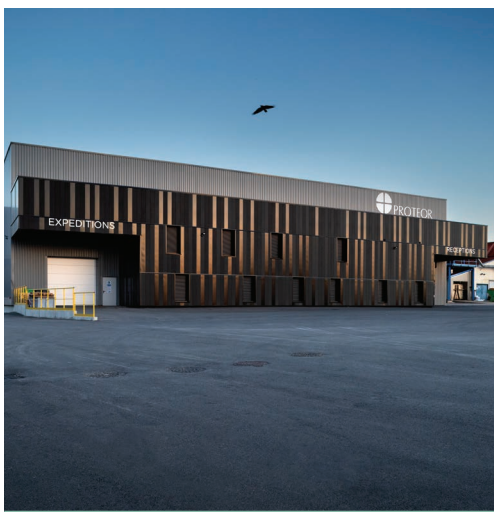
AVIA France, le second réseau pétrolier national, repose sur deux groupes familiaux français et indépendants : Picoty, dont le siège est situé à La Souterraine, dans la **Creuse**, et Thevenin & Ducrot SAS, basé à **Dijon**. Forts de près de 90 ans d'expérience dans la distribution d'énergies, ces deux entités permettent à **AVIA** d'opérer un vaste réseau de **900 points de distribution**, dont **700 stations-service**, avec **74 situées sur autoroutes**. Ce projet illustre l'engagement du **Groupe GUÏTON** à répondre aux besoins spécifiques de ses clients en proposant des solutions sur mesure, fonctionnelles et durables.

*Architecte mission PC : Eric Poillot Architecte*



Le projet **Imprimerie Millésime** a porté sur l'**extension d'un atelier de production et le réaménagement de bureaux existants** pour accompagner le développement de l'Imprimerie Millésime, entreprise reconnue pour sa maîtrise de l'ensemble de la chaîne graphique, de la création de maquettes jusqu'à la fabrication des habillages. Sur une période de 13 mois, les travaux ont permis la création d'un **atelier de 900 m<sup>2</sup> avec mezzanine de 145 m<sup>2</sup>**, d'une **zone de bureaux de 415 m<sup>2</sup>** répartie sur deux niveaux, ainsi que la **restructuration de 215 m<sup>2</sup> de bureaux existants**. Le projet intègre également l'**aménagement de voiries de desserte et d'un parking VL de 14 places**. Résolument orientée vers la satisfaction client, Imprimerie Millésime s'appuie sur la réactivité de ses équipes, la précision de ses impressions et la qualité de ses réalisations pour offrir un service complet et performant. L'extension de ses locaux vise à soutenir cette exigence, en modernisant les espaces de production et en améliorant les conditions de travail de ses collaborateurs.

*Architecte mission PC : Jean-Louis Faure*



Le projet **Proteor** consiste en une **étude et une conception architecturale et d'ingénierie**, la constitution, le dépôt, et le suivi du dossier de demande de Permis de Construire pour la construction d'un **bâtiment de stockage de 2500 m<sup>2</sup>**, dont 2000 m<sup>2</sup> à hauteur libre de 8 m. Ce bâtiment est équipé d'un quai de déchargement et de communication avec les autres bâtiments de production du site. Il a pour vocation de remplacer l'ancien stockage. Ce bâtiment est aussi doté de bureaux pour une surface totale de 300 m<sup>2</sup>. Le Groupe Guiton a réalisé la transformation d'un bâtiment qui servait de stockage en site de production opérationnel d'une surface de 1500 m<sup>2</sup> et d'une partie tertiaire pour 150 m<sup>2</sup>. Nous avons terminé par l'aménagement des voiries nécessaires à la mise en fonctionnement de ces bâtiments pour une surface de 2600 m<sup>2</sup>. L'ensemble de ces constructions sont soumises à la **règlementation ICPE 2560 et 2910**.

*Architecte mission PC : StudioMustard*



Cette opération d'envergure a porté sur la **réhabilitation** complète d'un **bâtiment R+3** situé au cœur de Montceau-les-Mines. Mené sur une **durée de 9 mois**, le chantier a permis de redonner vie à ce site emblématique, désormais réaménagé pour accueillir des **espaces de bureaux modernes et accessibles** destinés aux équipes des **Papillons Blancs de Saône-et-Loire**.

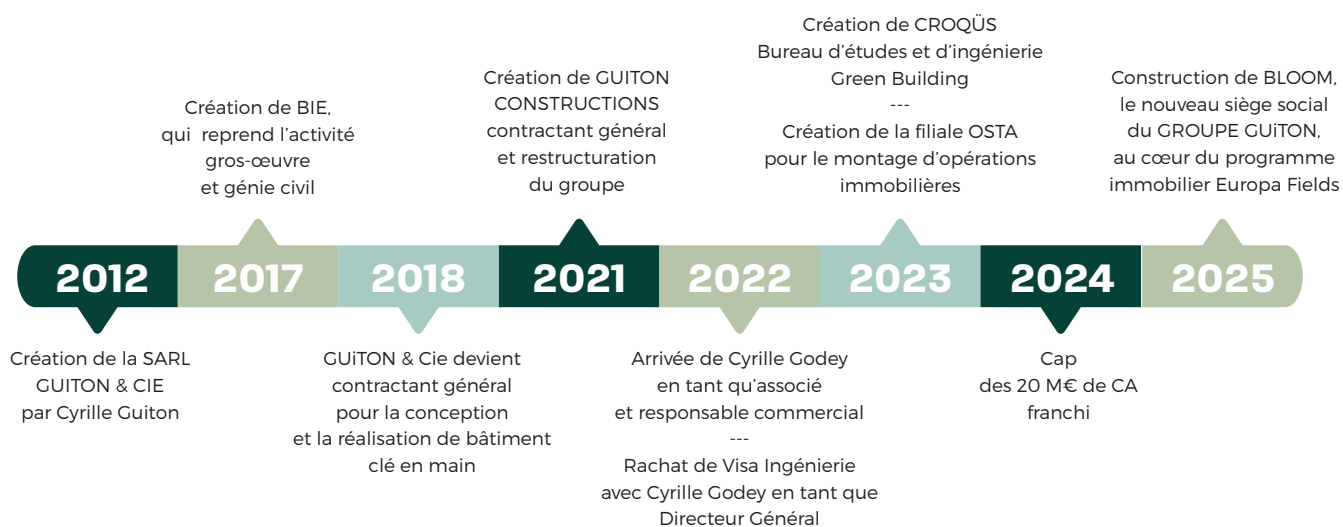
L'ensemble du bâtiment a été repensé pour allier **fonctionnalité et performance énergétique**. Les trois premiers niveaux (RDC au R+2) accueillent **400 m<sup>2</sup> de bureaux** chacun, tandis que le **R+3** comprend **150 m<sup>2</sup> de surfaces de réserves**.

Avec cette réhabilitation, le Groupe Guiton affirme sa capacité à **transformer des bâtiments anciens en espaces adaptés, inclusifs et durables**, au service des acteurs engagés dans le secteur médico-social.

*Architecte mission PC : Archiducs*

# LA GENÈSE DU GROUPE GUITON

Créée en 2012 par Cyrille Guiton, la SARL GUITON & Cie a porté les fruits d'une trajectoire de croissance consolidée au sein du GROUPE GUITON.



## DES MÉTIERS COMPLÉMENTAIRES AU SERVICE DE VOS CONSTRUCTIONS

Dans les entreprises du GROUPE GUITON, **nous faisons de l'humain une priorité**. Nous consolidons nos équipes autour d'un solide esprit collaboratif, tourné vers l'intérêt du client et de son projet. Nos collaborateurs travaillent à la conception des projets ainsi qu'à leur réalisation sur le terrain





# TOUTE LA CHAÎNE DE VALEUR DE L'ACTE DE CONSTRUIRE AVEC NOS 5 FILIALES

## MONTAGE D'OPÉRATIONS IMMOBILIÈRES

Notre ambition est de renforcer le concept « clé en main » pour nos clients, en prenant en charge l'ensemble des démarches liées à une opération, y compris l'achat de terrain, et en adaptant les montages juridico-financiers aux besoins spécifiques de nos futurs acquéreurs (Vente en VEFA, CPI, etc.). En parallèle, nous développons des programmes à destination des professionnels en neuf qu'en réhabilitation, en cohérence avec les tendances du marché immobilier. Nous participons à la dynamique des territoires et au développement économique local, en étroite collaboration avec les élus locaux. Enfin, nous renforçons notre engagement environnemental en pilotant les arbitrages techniques et financiers, dès les phases amont, pour privilégier des choix durables dans les projets immobiliers.

## CONTRACTANT GÉNÉRAL

En tant que contractant général, notre équipe est composée à la fois d'ingénieurs et d'architectes qui étudieront votre demande pour vous apporter la meilleure solution en rapport avec vos besoins. Elle prend en charge les études, les réalisations de devis, mais aussi l'ensemble des démarches administratives. Pour la partie réalisation du projet, notre équipe de chargés d'affaires travaux pilote l'avancement des travaux.

## MAÎTRISE D'ŒUVRE

Après analyse de vos besoins, nous élaborons un programme et réalisons une étude complète comprenant les plans, la conception en 3D, un descriptif de votre projet accompagné d'un chiffrage. Si nécessaire, nous intervenons en amont dans la recherche foncière. Après la validation du projet nous procédons au dépôt de permis, puis à la planification du chantier. Nous assurons la coordination des meilleures entreprises et la réalisation complète de votre bâtiment professionnel, ce jusqu'à la remise des clés pour un projet de construction en toute sérénité.

## INGÉNIERIE GREEN BUILDING

« Croqūs est un bureau d'étude spécialisé dans les lots techniques, la performance énergétique, la maîtrise du carbone et l'AMO environnement. Notre action débute dès la phase de programmation afin de maximiser les leviers permettant d'atteindre les meilleures performances possibles, tout en intégrant les besoins réels du maître d'ouvrage. Et s'étend jusqu'au parfait achèvement du projet, garantissant ainsi que les niveaux de performance projetés soient réellement atteints. Ce qui distingue notre approche de l'acte de construire est notre orientation «low-tech» et l'utilisation de matériaux biosourcés, favorisant ainsi une construction durable et respectueuse de l'environnement. » Alexandre Zanini, Gérant Fondateur de Croqūs

## GROS ŒUVRE ET GÉNIE CIVIL

BIE est la filiale du GROUPE GUÏTON spécialisée en gros oeuvre avec qui nous partageons les mêmes locaux et supports administratifs. Nos propres équipes interviennent non seulement sur les chantiers du groupe, mais aussi sur des marchés publics ou privés en corps d'état séparés pour des donneurs d'ordre extérieurs. Une de nos principales forces est notre polyvalence : bâtiments industriels et tertiaires, génie civil, béton armé, maçonneries, sur des opérations en neuf ou en réhabilitation. Nos compétences nous permettent de nous atteler à une grande variété de projets.



GROUPE  
GUÏTON

Concepteur  
Constructeur

*engagé*

CONTACT PRESSE

Sophie Riffey

06 09 92 49 85

[sophie.riffey@groupe-guiton.fr](mailto:sophie.riffey@groupe-guiton.fr)